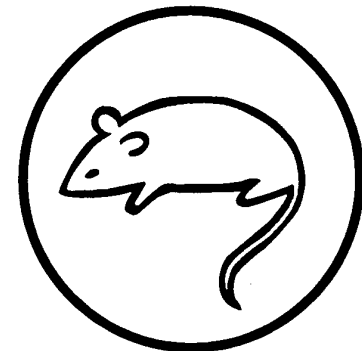
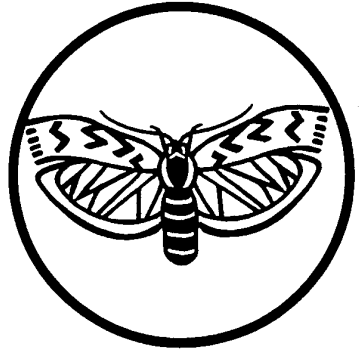
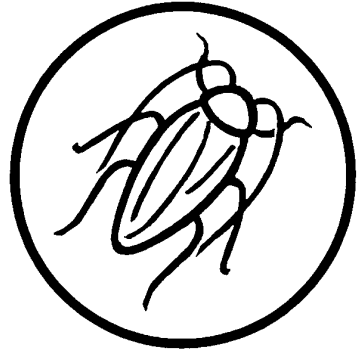
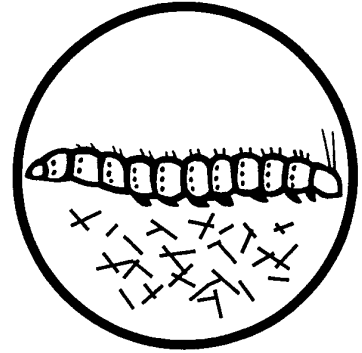


SCHÄDLINGSBEKÄMPFUNG

- Schädlingsbefall **sofort melden**
- Beim Auftreten von Schädlingen folgende Maßnahmen ergreifen:
 - umfassende Reinigung
 - und ● Einsatz von geeigneten lebensmitteltauglichen Bekämpfungsmitteln (durch befugte Schädlingsbekämpfer oder in Eigenregie - Anleitung beachten!)
 - und ● abschließende sowie wiederkehrende Kontrolle
- Durch Schädlinge verdorbene Lebensmittel sofort entfernen und entsorgen
- Schädlingsbekämpfungsmittel deutlich kennzeichnen und von Lebensmitteln getrennt lagern
- Schädlingszugangsmöglichkeiten verschließen
- Tiere (Hunde, Katzen, Vögel und dgl.) fernhalten



**SCHÄDLINGE MELDEN - BEKÄMPFEN
KONTROLLE**