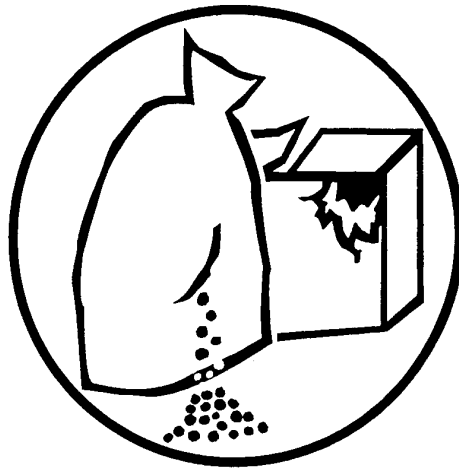


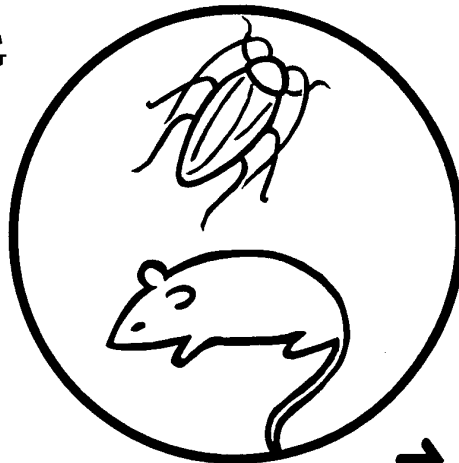
## LAGER

### WAREN- EINGANG



- Waren vor dem Einlagern auf Verderb oder Beschädigung kontrollieren
- Mindesthaltbarkeitsdatum und Lagerbedingungen beachten
- Abgelaufene, verdorbene oder beschädigte Ware zurückweisen und melden

### LAGERUNG



- Räume, Regale und Abstellflächen sauber und in Ordnung halten, Wandabstände einhalten
- Geöffnete Packungen wieder verschließen
- Leeres Verpackungsmaterial und Abfälle entfernen
- Auftreten von Schädlingen (Motten, Gespinste, Eigelege, Schaben, Mäuse, Ratten und dgl.) sofort melden
- Reinigungs- und Desinfektionsmittel getrennt und verwechslungssicher lagern

### WARENENTNAHME

- Waren vor der Entnahme kontrollieren
- Länger lagernde Ware zuerst verwenden (first in - first out)
- Verdorbene Ware aussortieren, deutlich kennzeichnen und sofort melden

**REINIGUNGSINTERVALLE UND  
ZUSTAND DER WARE BEACHTEN**